



## Venda Particular de Produtos Usados (Ver Condições Gerais)

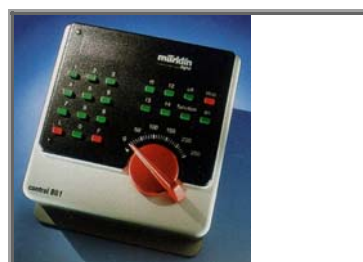
MARCA:	MARKLIN		
DESCRICAÇÃO:	BOOSTER DO SISTEMA DIGITAL 6021 50 VA		
COD.PRODUTO:	6017		
ITEM:	10/10	QUANT. DISP.:	2
CAIXA:	10/10		



PREÇO p/ Unid:  
**80,00 €**

Permite alimentar um sector do layout com energia própria, recebendo os comandos da Unidade Central e retransmitindo-os ao seu sector.

MARCA:	MARKLIN		
DESCRICAÇÃO:	UNIDADE DE CONTROL LOCOMOTIVAS SISTE		
COD.PRODUTO:	6036		
ITEM:	10/10	QUANT. DISP.:	1
CAIXA:	10/10		



PREÇO p/ Unid:  
**90,00 €**

Depois de acoplada lateralmente à unidade 6021 permite o controlo adicional de locomotivas.

MARCA:	MARKLIN		
DESCRICAÇÃO:	MOBILE STATION I - 30 VA		
COD.PRODUTO:	60652		
ITEM:	9/10	QUANT. DISP.:	1
CAIXA:	s/ Caixa		



PREÇO p/ Unid:  
**40,00 €**

Ideal para iniciação ao sistema digital. Controle de até 10 locomotivas e 9 funções. Reconhecimento MFX/M4. Retirada de set de iniciação. Com muito pouco uso. Linha de conexão e oferta de transformador 90 VA (transformador usado e recondicionado)

MARCA:	MARKLIN		
DESCRICAÇÃO:	DESCOD. DIGITAL K84 C/ 4 INVERSORES BI EST		
COD.PRODUTO:	60840		
ITEM:	10/10	QUANT. DISP.:	1
CAIXA:	9/10		



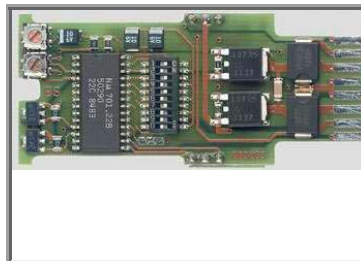
PREÇO p/ Unid:  
**75,00 €**

Descodificador digital Sistema Marklin com 4 saídas duplas, cada uma com um relé inversor bi estável. Para acessórios que necessitam de alimentação permanente. Ex: iluminações, isolamentos de via, acessórios da maquete



## Venda Particular de Produtos Usados (Ver Condições Gerais)

MARCA:	MARKLIN		
DESCRICAO:	DECODER XL PARA LOCOMOTIVAS ESCALA 1		
COD.PRODUTO:	60955		
ITEM:	10/10	QUANT. DISP.:	1
CAIXA:	10/10		



PREÇO p/ Unid:

**70,00 €**

Em estado novo na sua caixa original. Decoder para motores de alta eficiência de locomotivas de escala 1.

MARCA:	MARKLIN		
DESCRICAO:	CENTRAL DIGITAL DELTA CONTROL 4F		
COD.PRODUTO:	66045		
ITEM:	10/10	QUANT. DISP.:	1
CAIXA:	S/ Caixa		

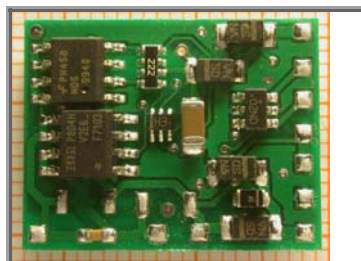


PREÇO p/ Unid:

**30,00 €**

Central de iniciação ao digital. 30 VA. Pode controlar até 4 locomotivas em simultâneo e mais 1 adicional. Função de luzes F0. Óptima para arranque no digital ou para servir de booter num sistema 6021.

MARCA:	TAMS		
DESCRICAO:	DECODER MM/DCC F0 Ficha NEM 652		
COD.PRODUTO:	LD-G32		
ITEM:	10/10	QUANT. DISP.:	6
CAIXA:	10/10		

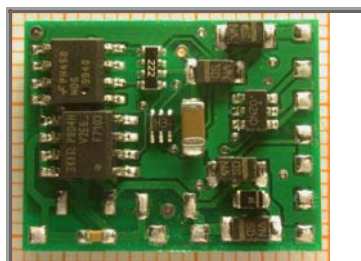


PREÇO p/ Unid:

**27,00 €**

Decoder ANDI DC/AC/DCC/MOTOROLA programável "On Line/On Track". Função luzes reversíveis. Aceleração, Travagem, Voltagem inicial e Voltagem máximas e outras funções programáveis. Cablado com Ficha 8 pinos (NEM 652). Manual utilizador e montagem. Motor DC

MARCA:	TAMS		
DESCRICAO:	DECODER MM/DCC F0		
COD.PRODUTO:	LD-G32		
ITEM:	10/10	QUANT. DISP.:	1
CAIXA:	10/10		



PREÇO p/ Unid:

**25,00 €**

Decoder ANDI DC/AC/DCC/MOTOROLA programável "On Line/On Track". Função luzes reversíveis. Aceleração, Travagem, Voltagem inicial e Voltagem máximas e outras funções programáveis. Com manual utilizador e montagem. Motores DC